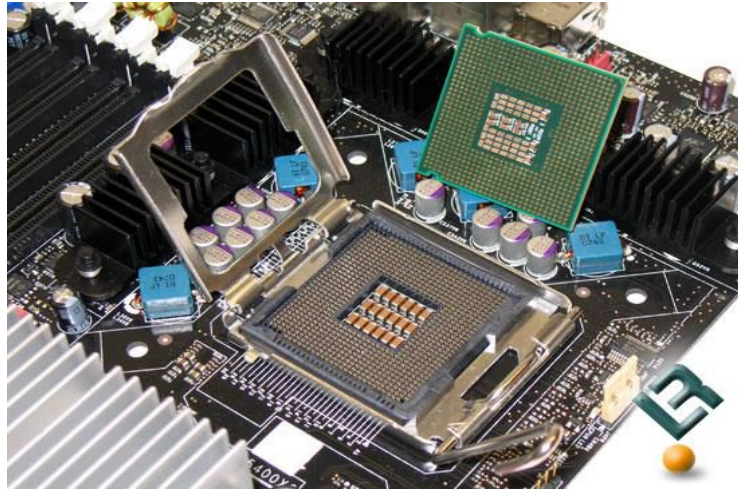


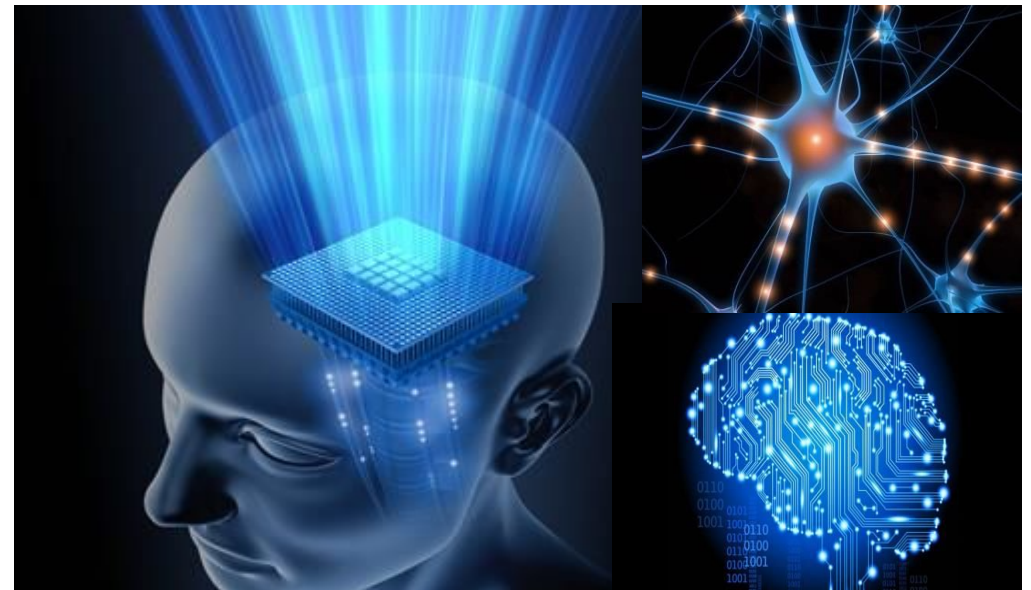
# Reservoir Computing ultra-rapide base sur une dynamique non-lineaire electro-optique en phase



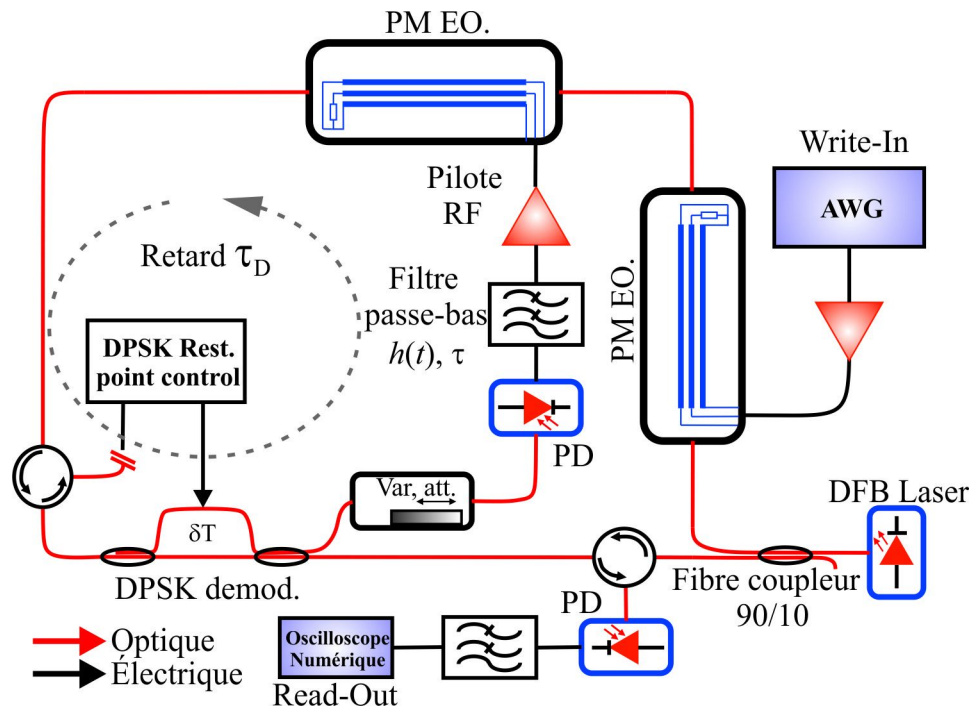
Approches conventionnelles  
(Machine de Turing Von-Neumann)

Cerveau humain

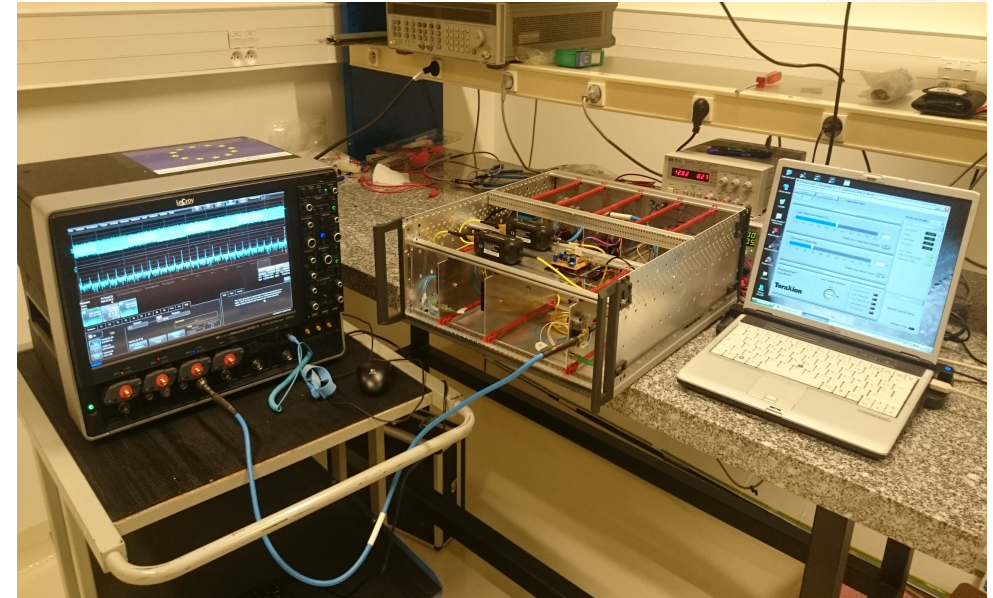
Reservoir Computing  
(Calculateur neuromorphique)



# Implémentation expérimentale



Schema du RC en phase



Montage expérimentale du RC en phase

## Test de Reconnaissance Vocale (classification de données)

-Taux d'erreur de mots = 0.04 % avec une vitesse de calcul autour de 1 million de mots par seconde.